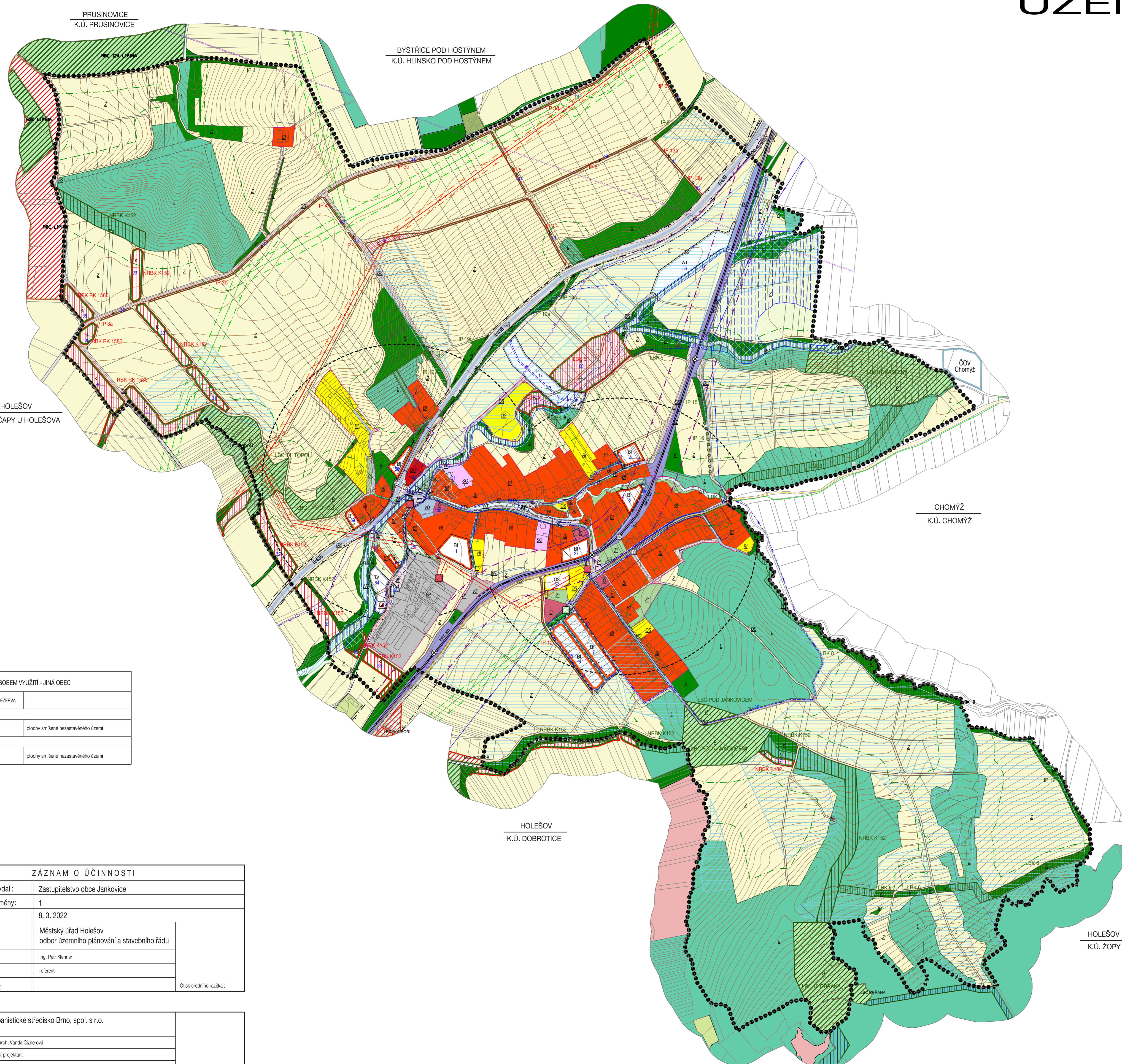


ÚZEMNÍ PLÁN JANKOVICE

ÚPLNÉ ZNĚNÍ PO ZM. Č. 1



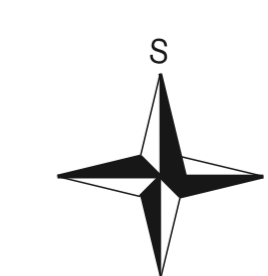
STAV	NÁVRH	REZERVA	
HRANICE, IDENTIFIKACE PLOCH			
●●●●●●●●			hranice řešeného území / katastru
—			hranice katastrálních území
—			hranice zastavěného území ke dni 15. 1. 2013
—			zastavěné plochy
10			ID plochy s rozdílným způsobem využití
BI			kód plochy s rozdílným využitím - stav / návrh
URBANISTICKÁ KONCEPCE, KONCEPCE USPOŘADÁNÍ KRAJINY			
STAV	NÁVRH	REZERVA	
PLOCHY S ROZDÍLNÝM ZPŮSOBEM VYUŽITÍ			
PLOCHY BYDLENÍ			
BU			plochy hromadného bydlení
BI			plochy bydlení individuálního
PLOCHY REKREACE			
RI			plochy rodinné rekreace
PLOCHY SMÍŠENÉ OBYTNÉ			
SO			plochy smíšené obytné
PLOCHY OBČANSKÉHO VYBAVENÍ			
OB			plochy občanského vybavení
OS			plochy pro tělovýchovu a sport
PLOCHY DOPRAVNÍ INFRASTRUKTURY			
OS	DS		plochy silniční dopravy
OS	DS		plochy drážní dopravy
PLOCHY TECHNICKÉ INFRASTRUKTURY			
IT	T*		plochy technické infrastruktury
	TV		plochy pro vodní hospodářství
	TO.1		plochy nakládání s odpadem
PLOCHY VEŘEJNÝCH PROSTRANSTVÍ			
P*	P*		plochy veřejných prostranství
PLOCHY VÝROBY A SKLADOVÁNÍ			
VZ			plochy pro průmyslovou výrobu a skladování
VZ			plochy drobné výroby a výrobních služeb
VZ			plochy pro zemědělskou a lesnickou výrobu
PLOCHY VODNÍ A VODOHOSPODÁŘSKÉ			
VT	WT		vodní plochy a toky
PLOCHY SÍDELNÍ ZELENĚ			
Z	Z*		plochy sídelní zeleně
PLOCHY KRAJINNÉ ZELENĚ			
K	K		plochy krajinné zeleně
PLOCHY PŘÍRODNÍ			
P			plochy přírodní
PLOCHY ZEMĚDĚLSKÉ			
Z			plochy zemědělské
PLOCHY LESNÍ			
L			plochy lesní

STAV	NÁVRH	
KONCEPCE VEŘEJNÉ INFRASTRUKTURY		
DOPRAVNÍ INFRASTRUKTURA		
		silnice II. třídy
		místní komunikace obsluhová
		významné účelové komunikace
		železniční trať celostátní
		nádraží
		železniční přejezd
		stanice hromadné dopravy osob
		izolace dostupnosti
		cyklistické trasy
		most, lávka
		OP silnice
		OP železnice
TECHNICKÁ INFRASTRUKTURA		
		nadzemní vedení vn
		traťová stanice
		vodovod hlavní
		místní vodovod
		hráz polní
		retenční prostor polní
		meliorace
		stoka jednotné kanalizace
		stoka splaškové kanalizace
		stoka kanalizačního výtlaku
		čerpací stanice kanalizace
		plynovod VTL
		plynovod STL
		plynovod VTL - regulační stanice
		telekomunikační vedení - optický kabel
		telekomunikační vedení - rádiová trasa
		telekomunikační vedení - místní kabel

STAV	NÁVRH	
OCHRANA HODNOT ÚZEMÍ		
KULTURNÍ HODNOTY		
		nemovitá kulturní památka
		kulturní památka místního významu
LIMITY VYUŽITÍ ÚZEMÍ		
STAV	NÁVRH	
PŘÍRODNÍ LIMITY		
		plocha při okraji lesa s podmíněným využíváním
		sesuvné území
		aktivní zóna záplavového území
		záplavové území Q100
TECHNICKÉ LIMITY		
		ochranné pásmo nadzemního vedení vn
		bezpečnostní pásmo VTL plynovodu
HYGIENICKÉ LIMITY		
		starší ekologická zátěž

STAV	NÁVRH	
ÚZEMNÍ SYSTÉM EKOLOGICKÉ STABILITY		
NFBK	NFBK	nadregionální biokoridor
RBK	RBK	regionální biokoridor
LBK	LBK	lokální biocentrum
LBK	LBK	lokální biocentrum
LBK	LBK	lokální biokoridor
IP	IP	interakční prvek - plošný
IP	IP	interakční prvek - liniový

POZNÁMKA: Celé správní území obce je situováno v ochranném pásmu radiolokačního zařízení Ministerstva obrany.



KOORDINAČNÍ VÝKRES

ÚZEMNÍ PLÁN JANKOVICE - ÚPLNÉ ZNĚNÍ PO ZMĚNĚ Č.1	
EVIDENČNÍ ČÍSLO:	Z21-003-953
ZHOTOVITEL:	URBANISTICKÉ STŘEDISKO BRNO, SPOL. S R. O.
PROJEKTANTI:	ING. ARCH. V. OIZNEROVÁ, ING. P. VESELY, MGR. M. NOVOTNÝ, MGR. T. GOLEŠOVÁ
POŘIZOVATEL:	MĚSTSKÝ ÚŘAD HOLEŠOV, ODBOR ÚP A SR
MĚŘÍTKO:	1:5 000
DATUM:	LEDEN 2022

II.2

Mapový podklad © ÚRM ZK, výškopis © Krajský úřad Zlínského kraje

STAV	NÁVRH	REZERVA	
PLOCHY S ROZDÍLNÝM ZPŮSOBEM VYUŽITÍ - JINÁ OBEC			
SMÍŠENÉ VYUŽITÍ KRAJINY			
			plochy smíšené nezastavěného území
SPECIFICKÉ VYUŽITÍ			
			plochy smíšené nezastavěného území

ZÁZNAM O ÚČINNOSTI	
Správní orgán, který ÚP vydal:	Zastupitelstvo obce Jankovice
Pořadové číslo poslední změny:	1
Datum nabylí účinnosti:	8. 3. 2022
Pořizovatel:	Městský úřad Holešov odbor územního plánování a stavebního řádu
Jméno a příjmení:	Ing. Petr Klenner
Funkce:	referent
Podpis: (oprávněná úřední osoba pořizovatele)	
Otisk úředního razítka:	

Zhotovitel:	Urbanistické středisko Brno, spol. s r.o.
Jméno a příjmení:	Ing. arch. Vanda Článerová
Funkce:	hlavní projektant
Podpis:	
Razítko:	