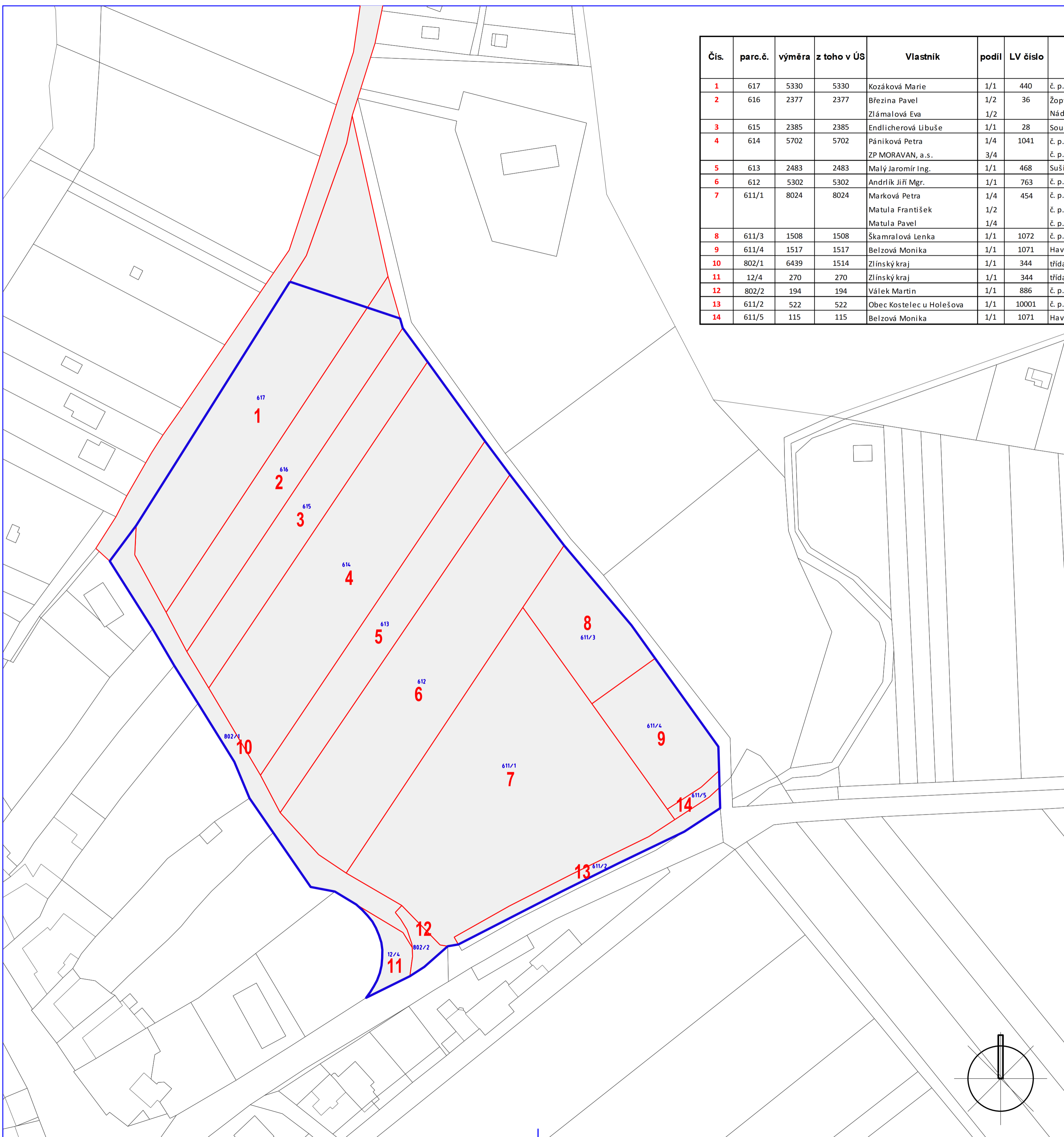


ÚZEMNÍ STUDIE KOSTELEC U HOLEŠOVA

LOKALITA BI 6

Čís.	parc.č.	výměra	z toho v ÚS	Vlastník	podíl	LV číslo	Adresa	Druh pozemku (KN)
1	617	5330	5330	Kozáková Marie	1/1	440	č. p. 122, 76843 Kostelec u Holešova	orná půda
2	616	2377	2377	Březina Pavel Zlámalová Eva	1/2 1/2	36	Žopy 9, 76901 Holešov Nádražní 731, 76824 Hulín	orná půda
3	615	2385	2385	Endlicherová Líbuše	1/1	28	Soudní 1297/16, 76701 Kroměříž	orná půda
4	614	5702	5702	Pániková Petra ZP MORAVAN, a.s.	1/4 3/4	1041	č. p. 59, 76843 Kostelec u Holešova č. p. 277, 76843 Kostelec u Holešova	orná půda
5	613	2483	2483	Malý Jaromír Ing.	1/1	468	Sušilova 1471/21, Uhřetěves, 10400 Praha	orná půda
6	612	5302	5302	Andršík Jiří Mgr.	1/1	763	č. p. 45, 76843 Kostelec u Holešova	orná půda
7	611/1	8024	8024	Marková Petra Matuša František Matuša Pavel	1/4 1/2 1/4	454	č. p. 13, 76843 Kostelec u Holešova č. p. 1, 76843 Roštění č. p. 65, 76843 Roštění	orná půda
8	611/3	1508	1508	Škamralová Lenka	1/1	1072	č. p. 146, 76901 Rymice	orná půda
9	611/4	1517	1517	Belzová Monika	1/1	1071	Havlíčková 1387/11, 76901 Holešov	orná půda
10	802/1	6439	1514	Zlínský kraj	1/1	344	třída Tomáše Bati 21, 76001 Zlín	ostatní plocha
11	12/4	270	270	Zlínský kraj	1/1	344	třída Tomáše Bati 21, 76001 Zlín	zahrada
12	802/2	194	194	Válek Martin	1/1	886	č. p. 402, 76843 Kostelec u Holešova	ostatní plocha
13	611/2	522	522	Obec Kostelec u Holešova	1/1	10001	č. p. 58, 76843 Kostelec u Holešova	orná půda
14	611/5	115	115	Belzová Monika	1/1	1071	Havlíčková 1387/11, 76901 Holešov	orná půda



	HRANICE ŘEŠENÉHO ÚZEMÍ
	POZEMKY DOTČENÉ ÚZEMNÍ STUDIÍ
	ID POZEMKŮ DOTČENÝCH ÚZEMNÍ STUDIÍ

Ing. arch. Vladimír Dujka, Kamenná 3858, Zlín 760 01	
Pořizovatel: Městský úřad Holešov, Odbor územního plánování a stavebního řádu	Zak.č.: 03/2020
Obec: Kostelec u Holešova Okres: Kroměříž Kraj: Zlínský	Arch.č.: 674/20
Akce: ÚZEMNÍ STUDIE	Formát: 3 A4
KOSTELEC U HOLEŠOVA	Stupeň: ÚZEMNÍ STUDIE
LOKALITA BI 6	Datum: 12/2020
Obsah: VÝKRES VLASTNICKÝCH VZTAHŮ	Měřítko: 1:1 000
	č.v.: 4