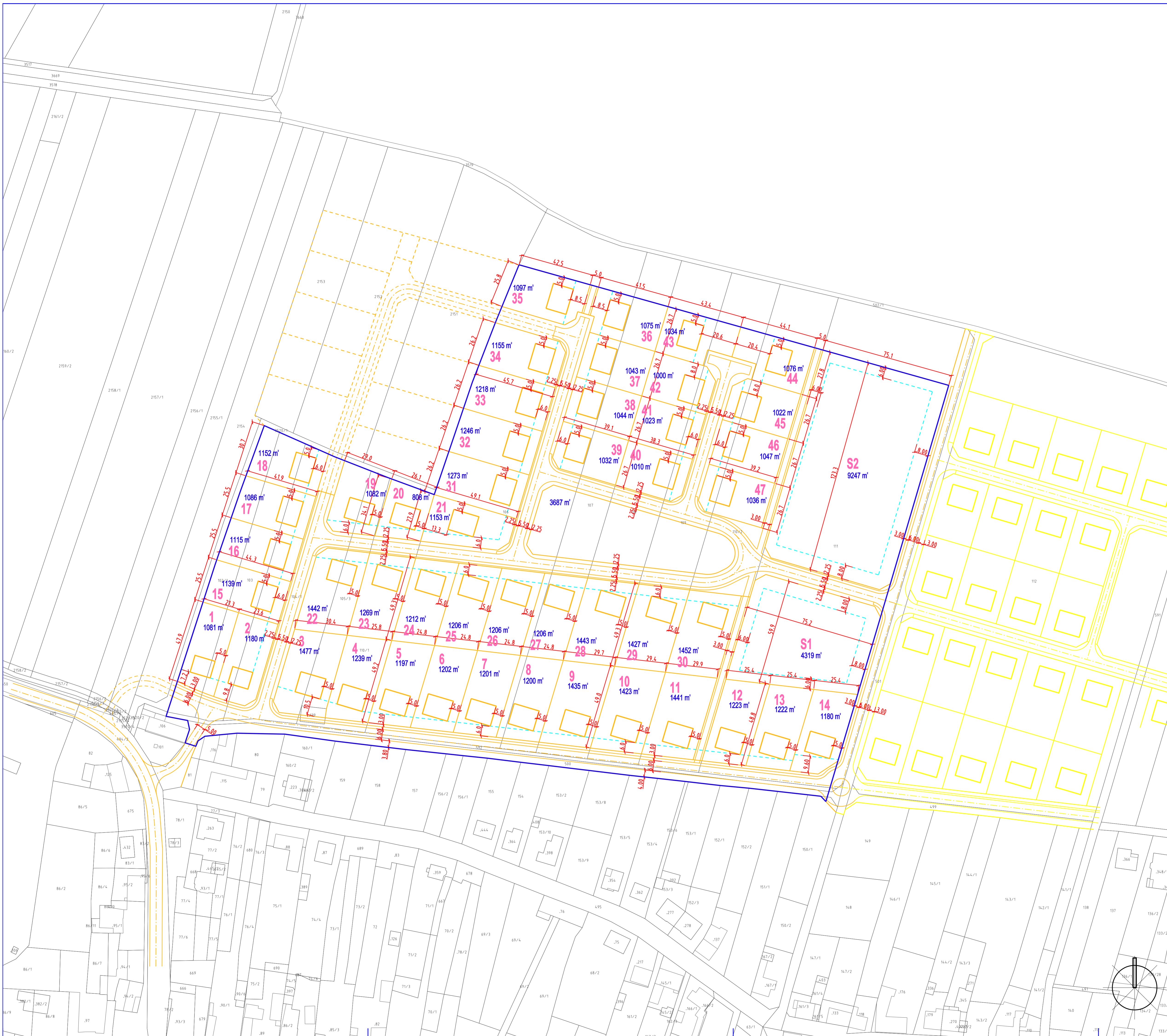
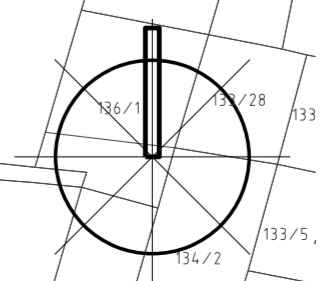


ÚZEMNÍ STUDIE MARTINICE

LOKALITA SO 17



STAVEBNÍ ČARA



Ing. arch. Vladimír Dujka, Kamenná 3858, Zlín 760 01		Zak. č.:	03/2014
Polizovatel:	Městský úřad Holešov, odbor územního plánování a stavebního úřadu	Arch. č.:	550/14
Obec:	Martinice	Okres:	Kroměříž
Kraj:	Zlínský	Formát:	8 A4
ÚZEMNÍ STUDIE MARTINICE LOKALITA SO 17		Stupeň:	ÚZEMNÍ STUDIE
Obsah:		Datum:	10/2014
VYTYČOVACÍ SCHEMA ZÁSTAVBY		Měřítko:	1:1 000
		č.v.:	5