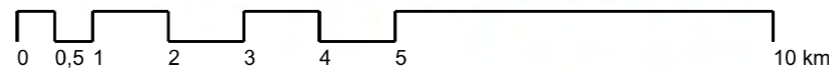
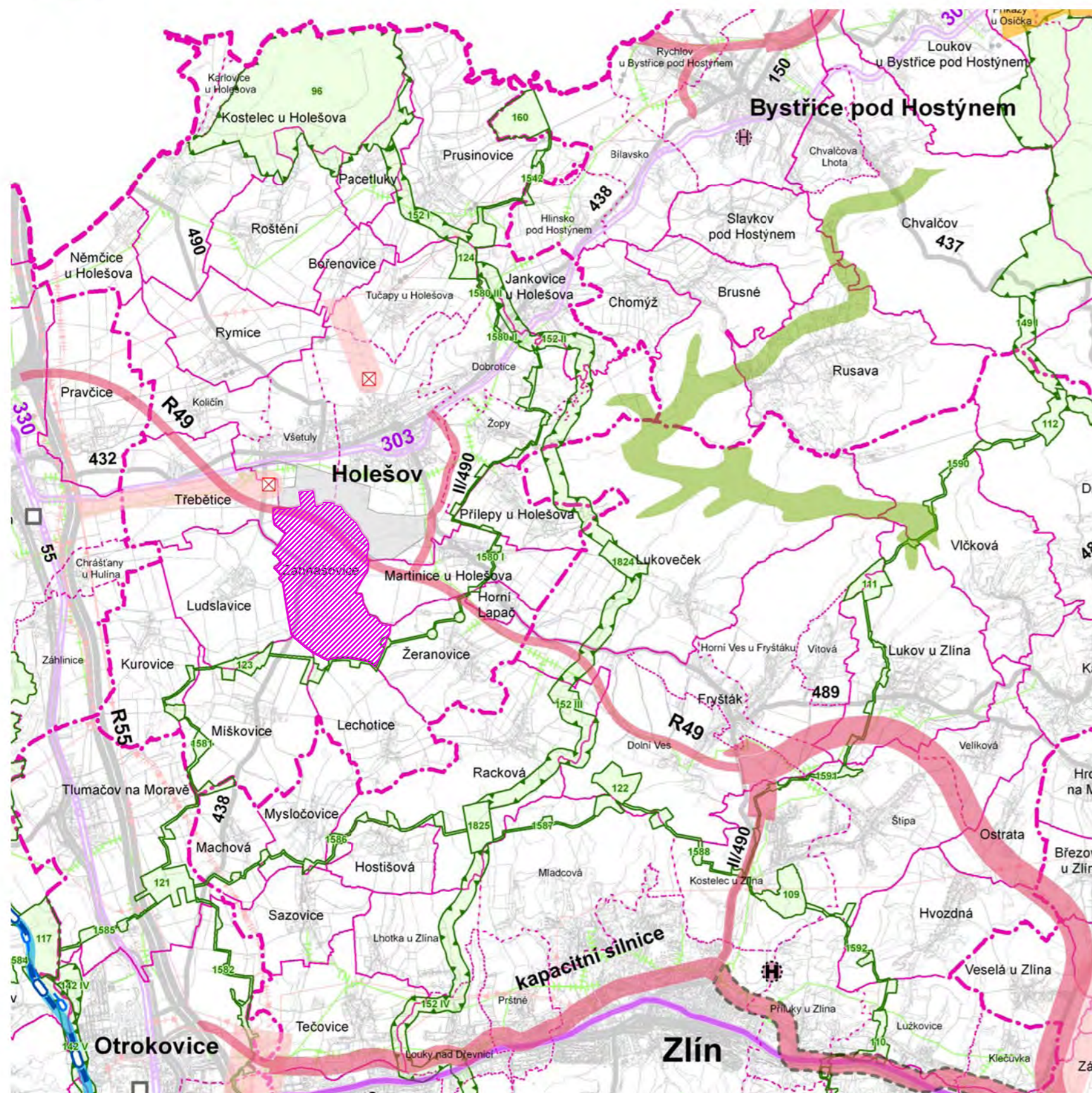




ÚZEMNÍ PLÁN ZAHNAŠOVICE

VÝKRES ŠIRŠÍCH VZTAHŮ



JEVY INFORMATIVNÍ

- STAV
- DOPRAVA**
- rychlostní silnice
 - silnice I. třídy
 - silnice II. třídy
 - tranzitní železniční trať
 - železniční trať regionální
- TECHNICKÁ INFRASTRUKTURA**
- plynovod VTL
 - elektrické vedení 400 kV
 - elektrické vedení 110 kV
 - produktovod dálkový
- HRANICE ÚZEMNÍCH JEDNOTEK**
- hranice kraje
 - hranice správního obvodu obce s rozšířenou působností
 - hranice správního obvodu obce
 - hranice katastrálního území
 - řešené území

JEVY SCHVALOVANÉ

- NAVRH ÚZEMNÍ REZERVA
- KORIDORY A PLOCHY DOPRAVNÍ INFRASTRUKTURY**
- rychlostní silnice, kapacitní silnice, silnice I. třídy, silnice II. třídy
 - železniční trať celostátní
 - splavnění Moravy (v prodloužení Baťova kanálu)
 - heliport mezinárodního významu (požadavek na umístění v rámci správního obvodu obce)
 - heliport krajského významu (požadavek na umístění v rámci správního obvodu obce)
 - překladisté (požadavek na umístění v rámci správního obvodu obce)
- KORIDORY A PLOCHY TECHNICKÉ INFRASTRUKTURY**
- elektrické vedení 400 kV a 110 kV
 - produktovod dálkový
 - objekt na elektrické síti
- PLOCHY PRO VÝROBU**
- plocha výroby
- ÚZEMNÍ SYSTÉM EKOLOGICKÉ STABILITY (ÚSES)**
- nadregionální biocentrum a biokoridor
 - regionální biocentrum a biokoridor
- ÚZEMÍ SPECIÁLNÍCH ZÁJMŮ**
- koridor dle UV ČR č. 49/2011 Sb.
 - plocha pro ochranu pohledového horizontu nadregionálního významu

	výtisk č.:	otisk autorizačního razítka:
--	------------	------------------------------

Příloha č. 4

Projekt spolufinancován MMR.
 GENERÁLNÍ PROJEKTANT:
 Ing. Lubor Sawickí | autorizovaný architekt ČKA 03654 | Ohrada 1854, 755 01 Vsetín | gsm + 420 604 859 068 |
 lubor.sawicki@seznam.cz | www.t-raum.cz

OBJEDNATEL: OBEC ZAHNAŠOVICE
 Č. ZAKÁZKY: 01-16
 DATUM: září 2017

ÚZEMNÍ PLÁN ZAHNAŠOVICE	MĚŘITKO	Č. VÝKRESU
VÝKRES ŠIRŠÍCH VZTAHŮ	1:100 000	B/II.1

Mapový podklad: ZUR ZK