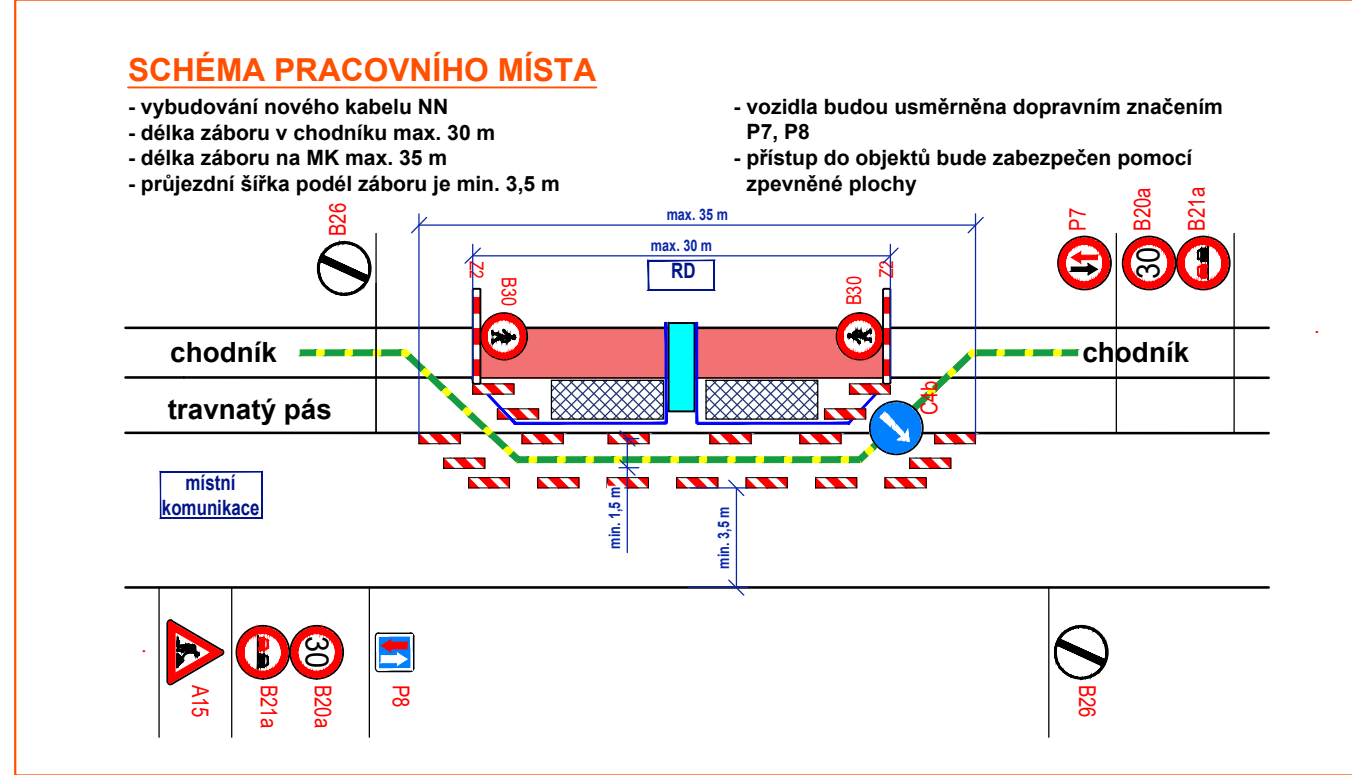
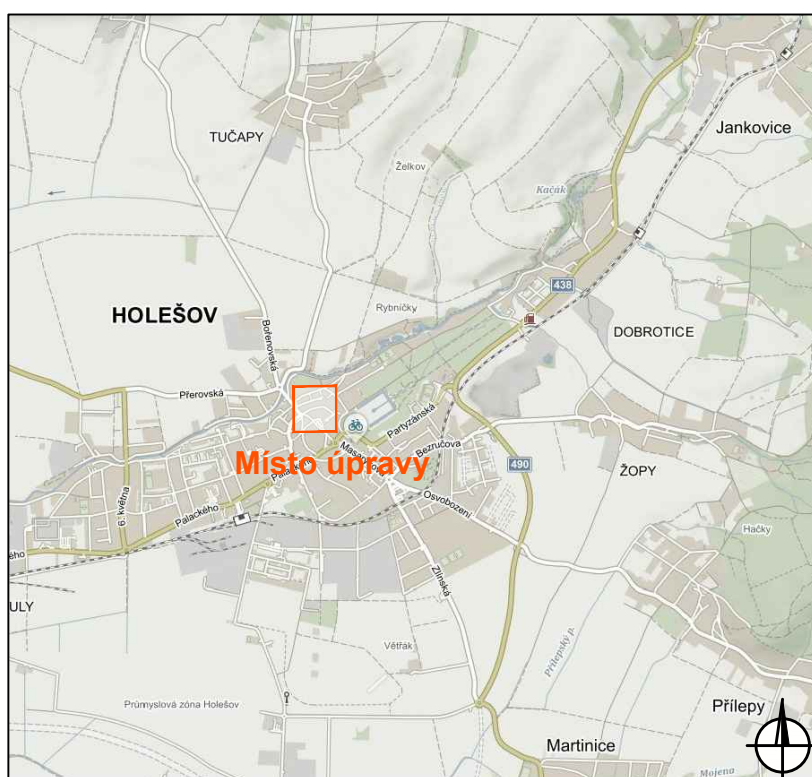


PRACOVNÍ MÍSTO

- práce (výkop) jsou vedeny v chodníku a na okraji místní komunikace
- přístup ke všem objektům v řešeném úseku bude zajištěn po celou dobu stavby
- vyklížeč DZ B28 bude osazeno min. týden před zahájením prací



Legenda:

- pracovní místo
- manipulační prostor / technika na komunikaci
- zpevněná plocha
- mobilní oplocení
- obchůzka trasa
- P2 - navržené přechodné svislé dopravní značení
- P2 - stávající svislé dopravní značení
- P2 - zrušené/přesunutě stávající svislé dopravní značení

Souhlasíme s přechodnou úpravou, uzavírkou a zvláštním užíváním pozemní komunikace. V souladu s ustanovením § 36 odst. 3 zák. č. 500/2004 Sb. Správního řádu se vzdáváme práva vyjádřit se k podkladům rozhodnutí.

Dopravní značení, které bude v rozporu s přechodným dopravním značením bude dočasně zneplatněno.

VYPRACOVAL	ZAVADIL	<i>Zavádil</i>	NVB LINE
KONTROLOVAL	JANATA	<i>Janata</i>	
INVESTOR	EG.D. a.s.		
ZHOTOVITEL	PERFECT, spol. s r.o.		
STAVBA	HOLEŠOV, NÁM. SVOBODY, OBNOVA NN: ETAPA 2		
VÝKRES	DOPRAVNÉ INŽENÝRSKÁ OPATŘENÍ - ČÁST 2		
550 X 297	PŘECHODNÁ ÚPRAVA PROVOZU		
DATUM	8. 6. 2023		NAŠE ZN.
	ZK-23-0366		

NVB LINE s.r.o.
 Cukrovar 716
 768 21 Kvasice
 www.nvblne.cz
 zavadi@nvblne.cz
 tel.: 778 973 109