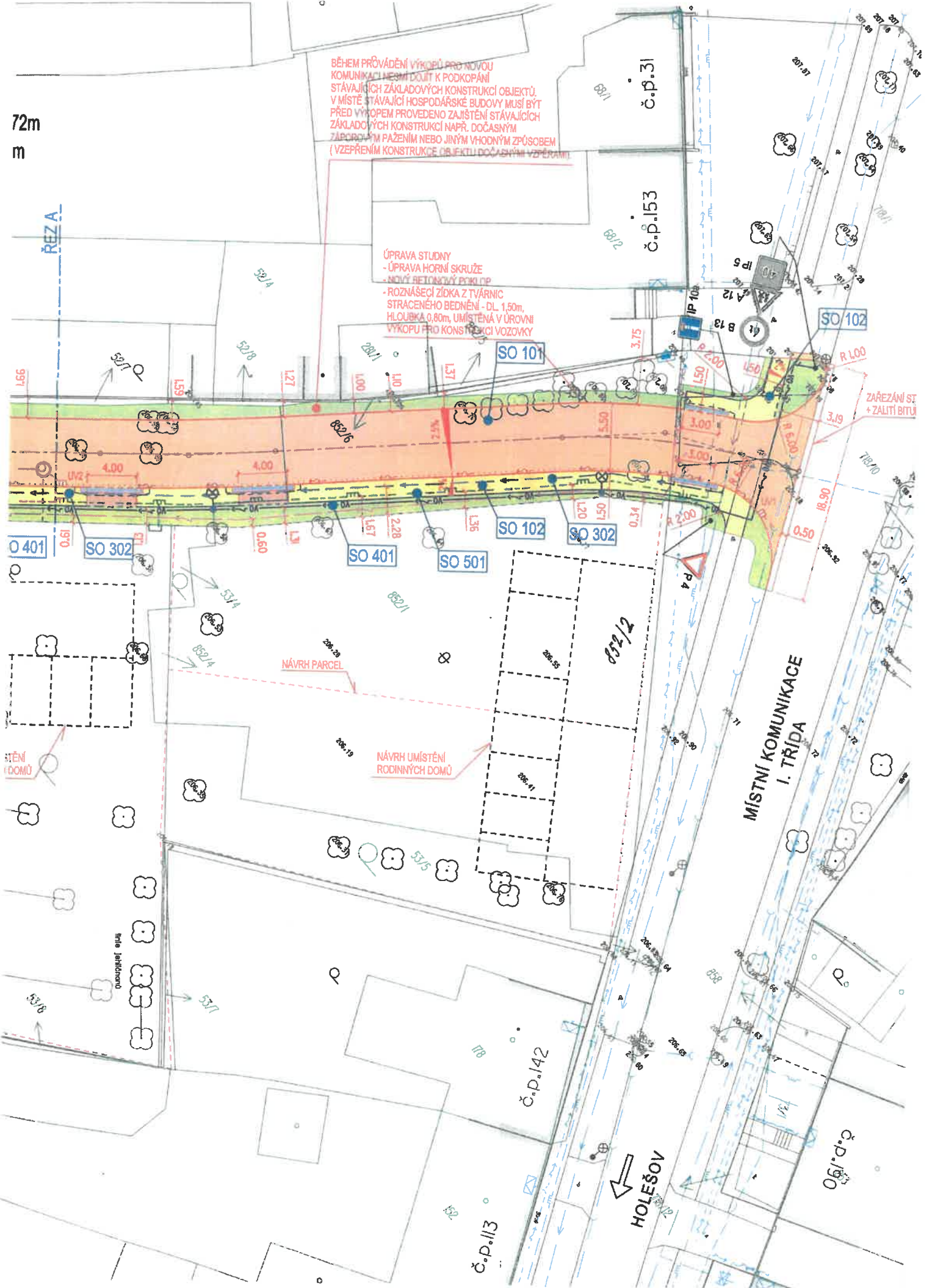


72m  
m

BĚHEM PRŮVÁDĚNÍ VÝKOPŮ PRO NOVOU KOMUNIKACI NESMÍ DOJIT K PODKOPÁNÍ STÁVAJÍCÍCH ZÁKLADOVÝCH KONSTRUKCÍ OBJEKTŮ. V MÍSTĚ STÁVAJÍCÍ HOSPODÁŘSKÉ BUDOVY MUSÍ BÝT PŘED VÝKOPEM PROVEDENO ZAJIŠTĚNÍ STÁVAJÍCÍCH ZÁKLADOVÝCH KONSTRUKCÍ NAPŘ. DOČASNÝM ZÁPOROVÝM PAŽENÍM NEBO JINÝM VHOVNÝM ZPŮSOBEM (VZEPŘENÍM KONSTRUKCE OBJEKTU DOČASNÝMI VZPĚRAMI).

ÚPRAVA STUDNY  
- ÚPRAVA HORNÍ SKRUŽE  
- NOVÝ BETONOVÝ POKLAD  
- ROZNAŠECÍ ŽIDKA Z TVÁRNIC STRACENÉHO BEDNĚNÍ - DL. 1,50m, HLoubKA 0,80m, UMÍSTĚNÁ V ÚROVNI VÝKOPU PRO KONSTRUKCI VOZOVKY

ZAREZÁNÍ ST. + ZALITÍ BITULI



STĚNÍ DOMŮ

NÁVRH PARCEL

NÁVRH UMÍSTĚNÍ RODINNÝCH DOMŮ

hřbitov  
rodinných domů

MÍSTNÍ KOMUNIKACE  
I. TŘÍDA

HOLEŠOV

č.p.31

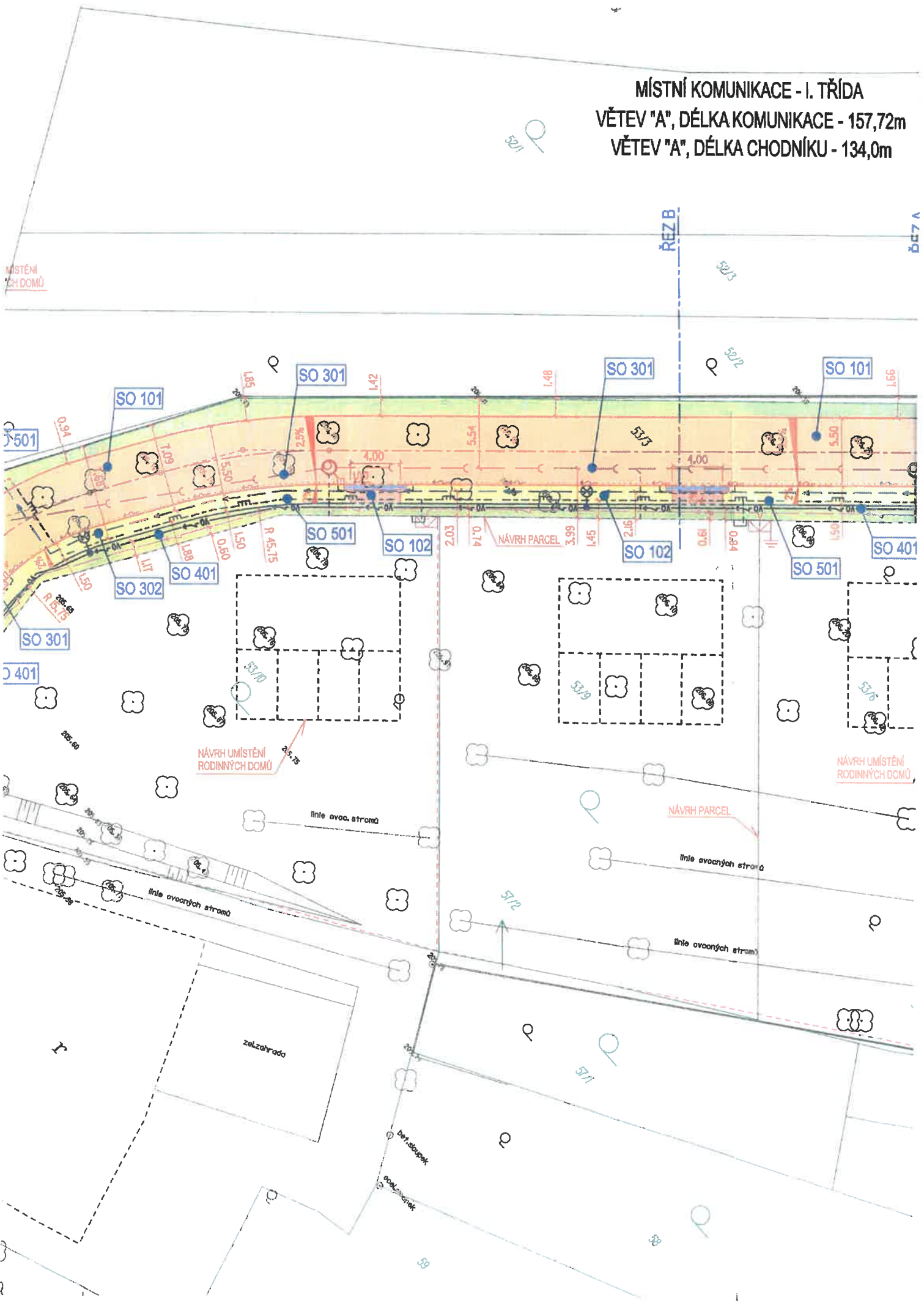
č.p.153

č.p.142

č.p.113

č.p.100

MÍSTNÍ KOMUNIKACE - I. TŘÍDA  
VĚTEV "A", DÉLKA KOMUNIKACE - 157,72m  
VĚTEV "A", DÉLKA CHODNÍKU - 134,0m



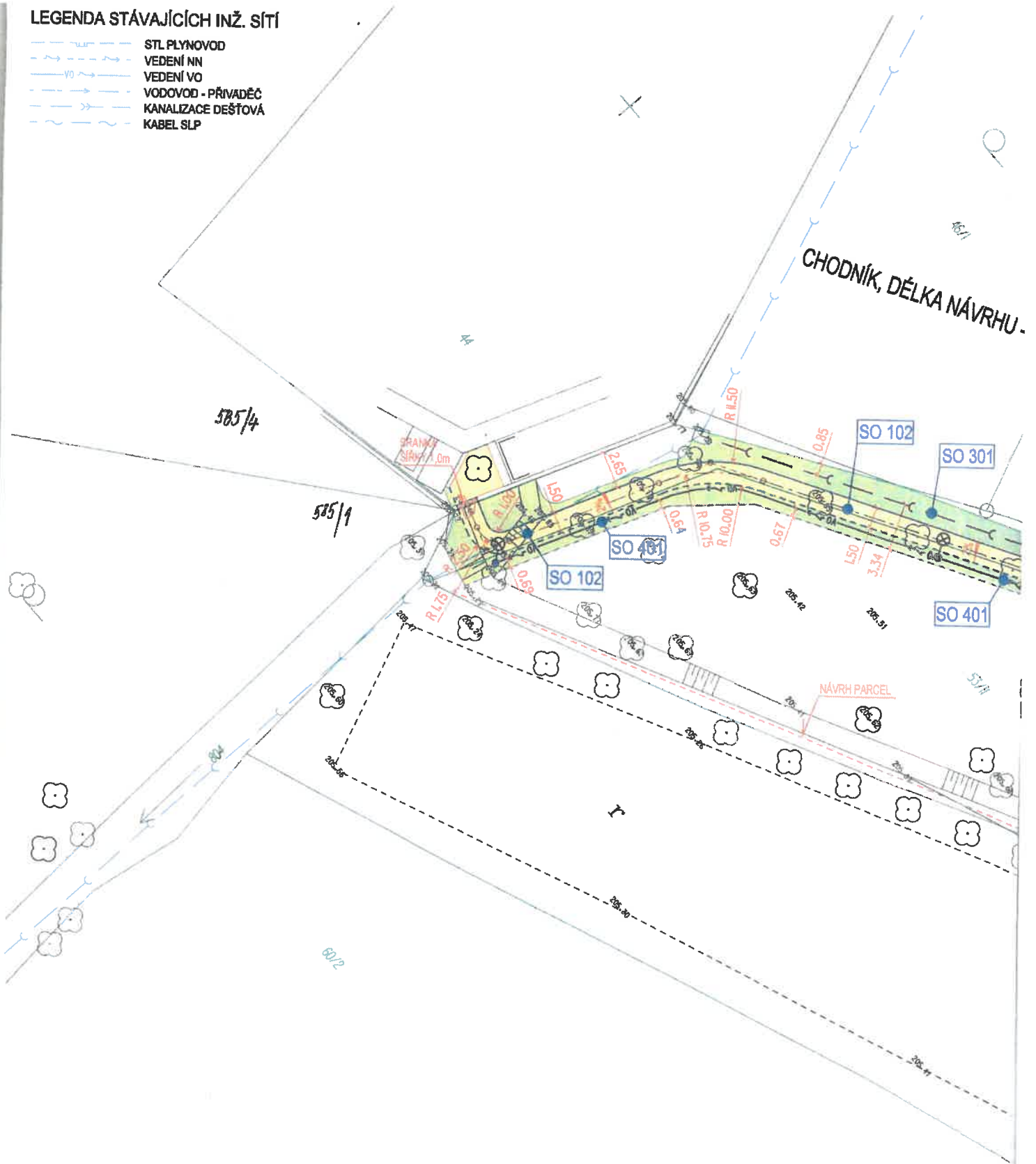
CHODNÍK, DÉLKA NÁVRHU - 52,63m

VĚTEV "B", DÉLKA NÁVRHU - 32,60m



### LEGENDA STÁVAJÍCÍCH INŽ. SÍTÍ

- PLYNOVOD
- VEDENÍ NN
- VO— VEDENÍ VO
- VODOVOD - PŘÍVADĚČ
- KANALIZACE DEŠŤOVÁ
- KABEL SLP



### LEGENDA NAVRŽENÝCH INŽ. SÍTÍ:

- SO 301 - KANALIZACE
- SO 302 - VODOVOD
- SO 302 - PODZEMNÍ HYDRANT DN 80
- SO 401 - NOVÉ ZEMNÍ VEDENÍ VO, SOUČÁSTÍ VÝKOPU BUDE POLOŽENÍ CHRÁNIČKY PRO OPTICKÝ KABEL
- SO 401 - NOVÉ SVÍTIDLO VO
- SO 501 - STL PLYNOVOD