

PRACOVNÍ MÍSTO

- vyklížeční dopravní značení IP22 a B28 + E13 bude osazeno min. týden před zahájením zákazu



SCHÉMA - ŘÍZENÝ PROTĚK

- protlak vedený pod ÚK
- délka záboru max. 15 m
- průjezdní šířka min. 5,5 m

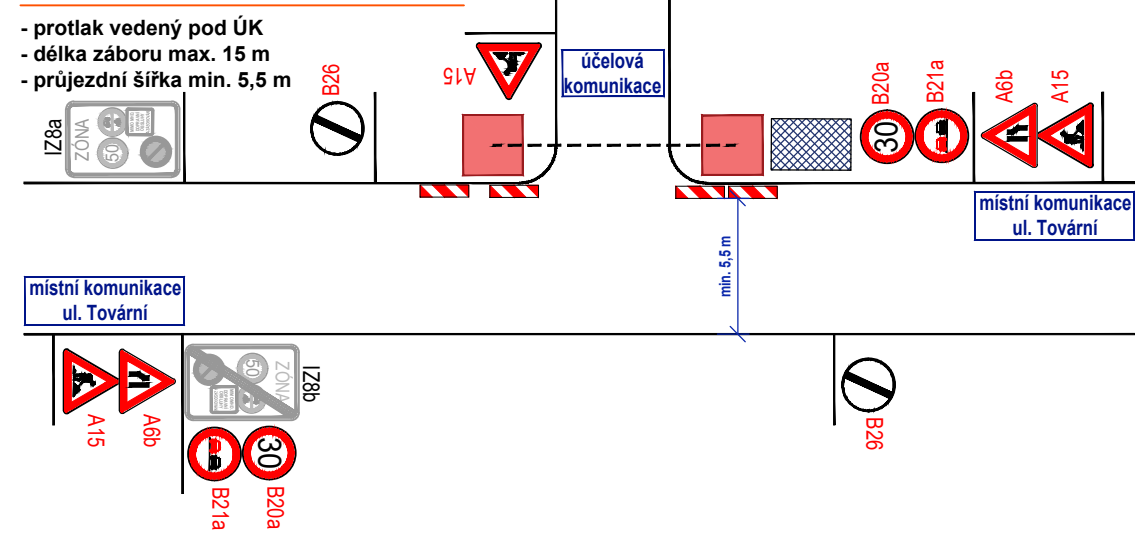


SCHÉMA PRACOVNÍHO MÍSTA

- situace na přehledném úseku
- výkopové práce
- délka záboru max. 100 m
- průjezdní šířka podél pracovního místa min. 5,5 m
- zachován obousměrný provoz

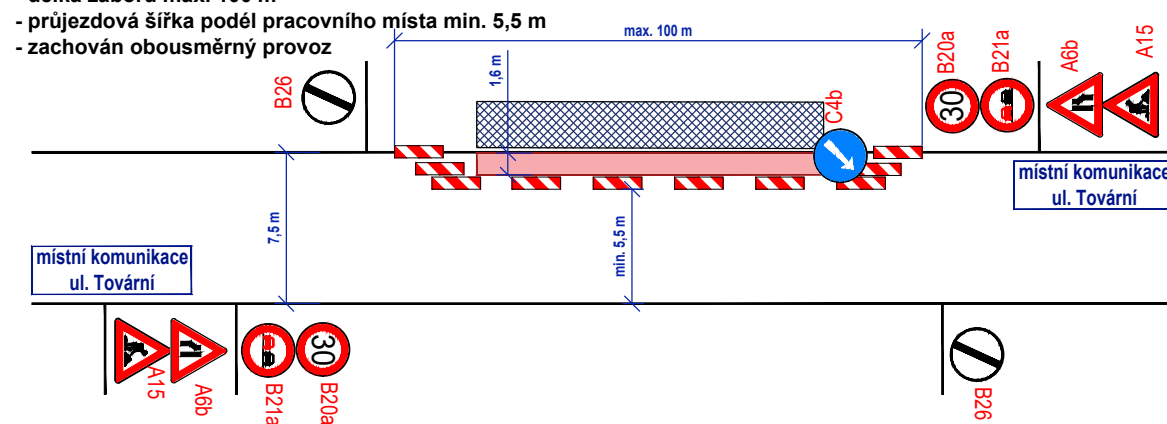


SCHÉMA - ŘÍZENÝ PROTĚK

- protlak vedený pod MK
- délka záboru max. 10 m
- průjezdní šířka min. 2,75 m

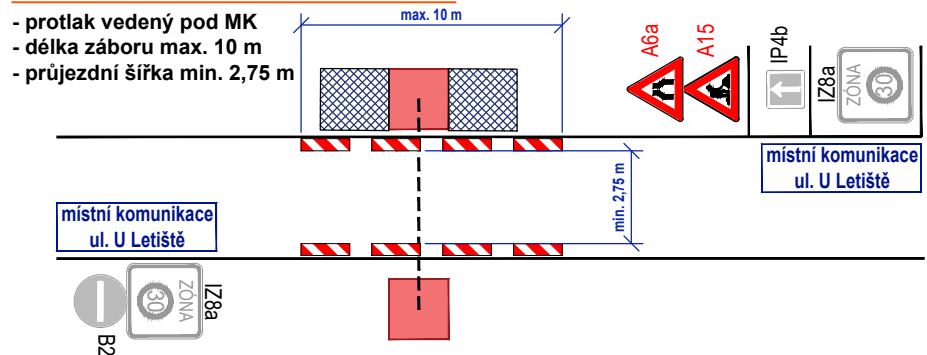


SCHÉMA - SCHÉMA - ŘÍZENÝ PROTĚK - PRŮMYSLOVÁ ZÓNA

- protlak vedený pod MK
- délka záboru max. 10 m
- průjezdní šířka min. 5,5 m
- zachován obousměrný provoz

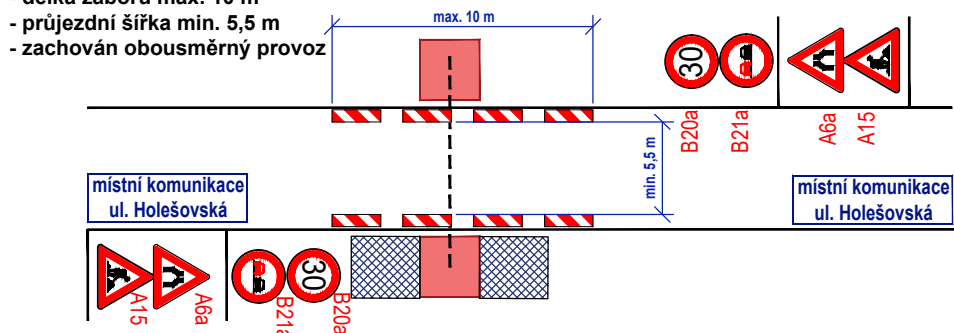


SCHÉMA PRACOVNÍHO MÍSTA - PRŮMYSLOVÁ ZÓNA

- situace na přehledném úseku
- výkopové práce podél cesty
- délka záboru max. 350 m
- průjezdní šířka min. 5,5 m
- zachován obousměrný provoz

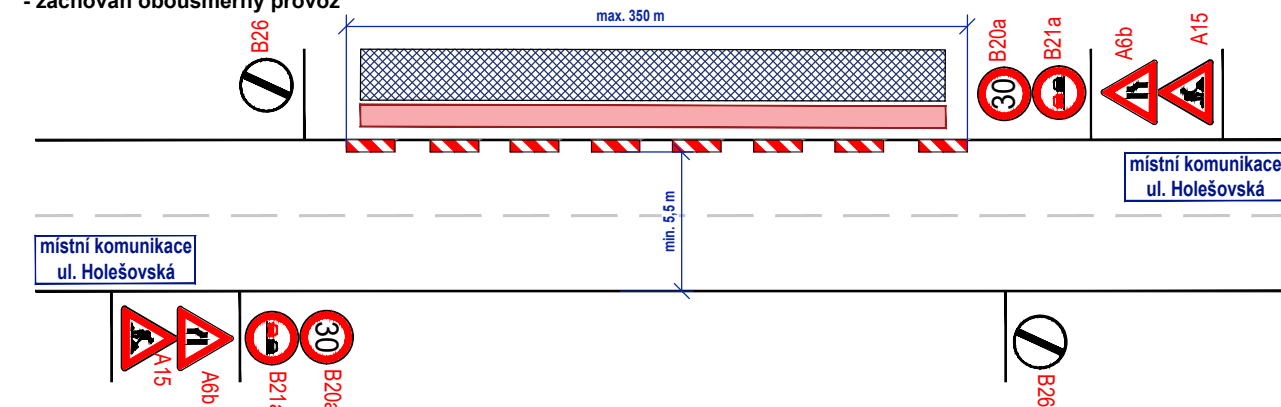


SCHÉMA - ŘÍZENÝ PROTĚK - PRŮMYSLOVÁ ZÓNA

- protlak vedený pod MK
- délka záboru max. 15 m
- průjezdní šířka min. 3 m

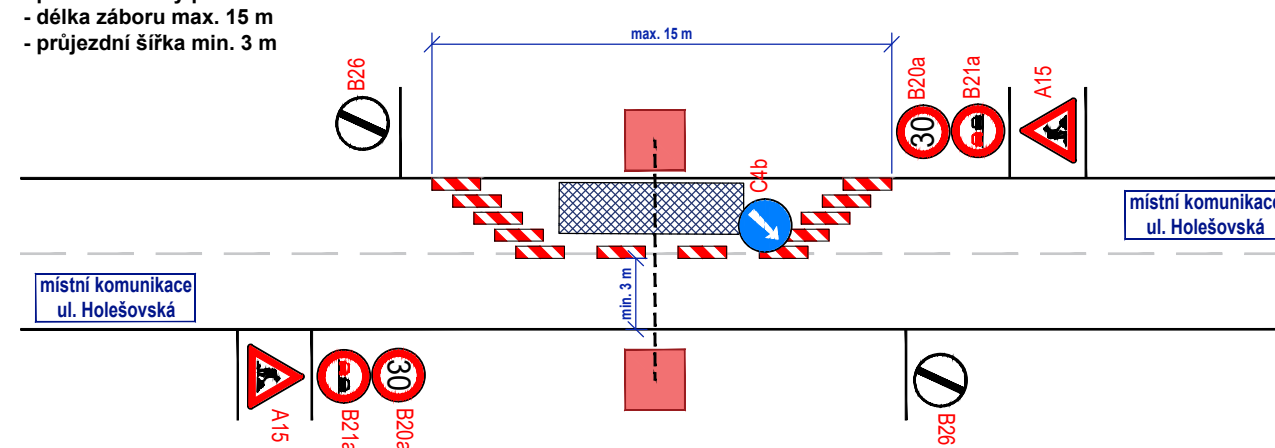
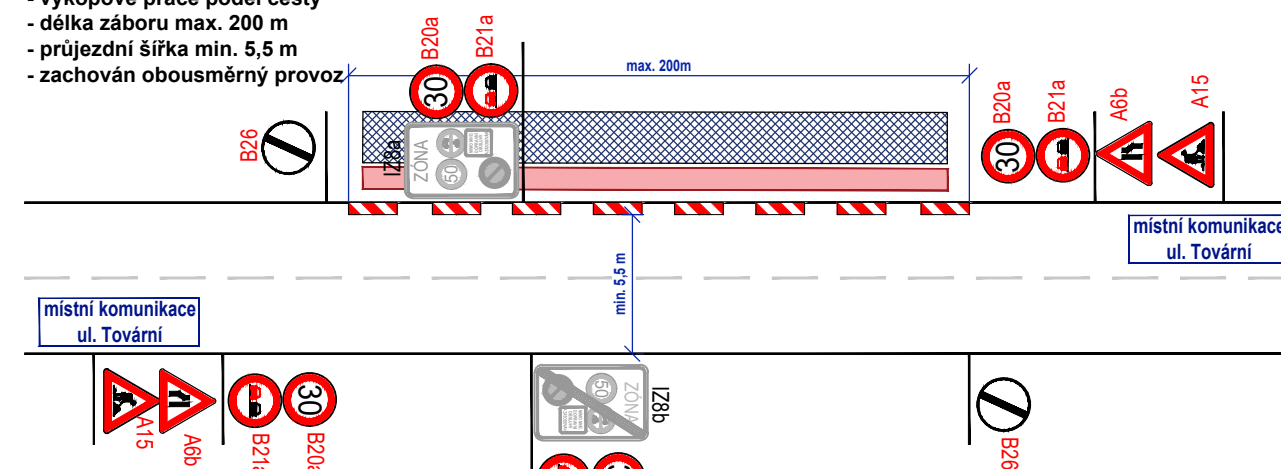


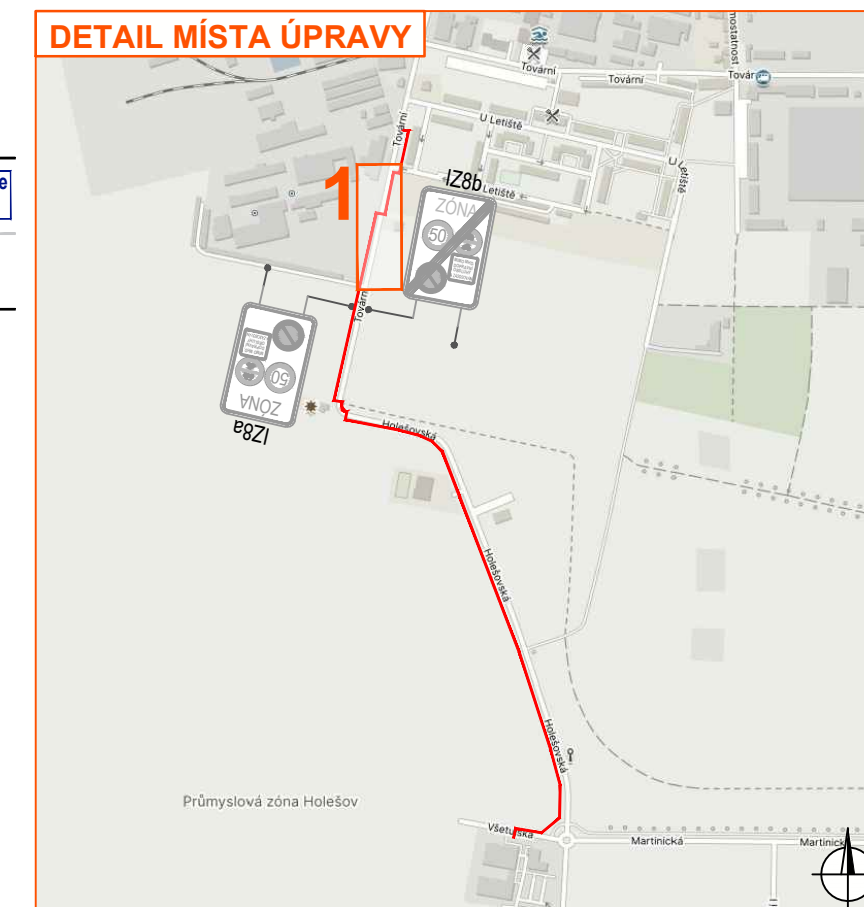
SCHÉMA PRACOVNÍHO MÍSTA - PRŮMYSLOVÁ ZÓNA

- situace na přehledném úseku
- výkopové práce podél cesty
- délka záboru max. 200 m
- průjezdní šířka min. 5,5 m
- zachován obousměrný provoz



Legenda:

- pracovní místo
- manipulační prostor / technika na komunikaci
- P2 - navržené přechodné svislé dopravní značení
- P2 - stávající svislé dopravní značení
- P2 - zrušené/přesunutě stávající svislé dopravní značení



Souhlasíme s přechodnou úpravou, uzavírkou a zvláštním užíváním pozemní komunikace. V souladu s ustanovením § 36 odst. 3 zák. č. 500/2004 Sb. Správního řádu se vzdáváme práva vyjádřit se k podkladům rozhodnutí.

Dopravní značení, které bude v rozporu s přechodným dopravním značením bude dočasně zneplatněno.

VYPRACOVAL	ZAVADIL	<i>Zavadil</i>	NVB LINE
KONTROLOVAL	JANÁTA	<i>Janata</i>	
INVESTOR	AVONET, s.r.o.		NVB LINE s.r.o. Cukrovar 716 768 21 Kvasice www.nvblne.cz zavadi@nvblne.cz tel.: 778 973 109
ZHOTOVITEL	AVONET, s.r.o.		
STAVBA	AVONET - TELEKOMUNIKAČNÍ VEDENÍ HOLEŠOV - HASIČI		
VÝKRES	DOPRAVNĚ INŽENÝRSKÁ OPATŘENÍ		
600 x 297			
PŘECHODNÁ ÚPRAVA PROVOZU			
DATUM	17. 8. 2023		
NAŠE ZN.	ZK-23-0994		