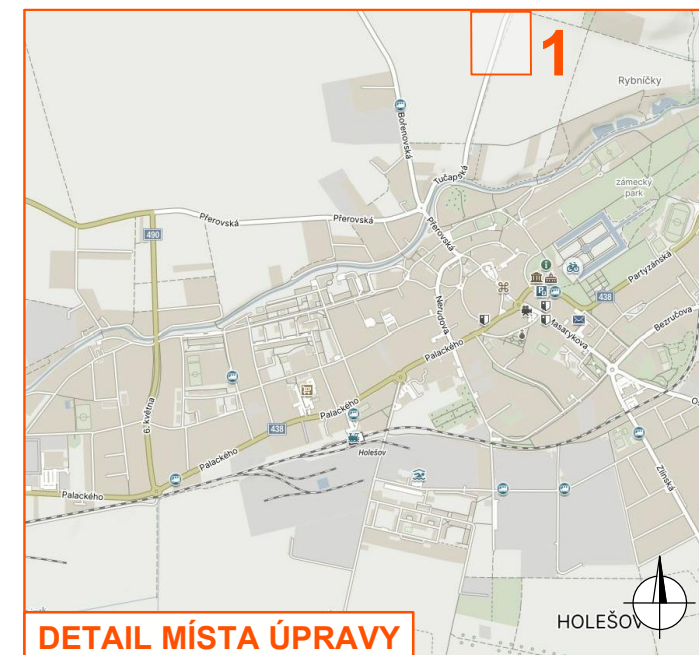
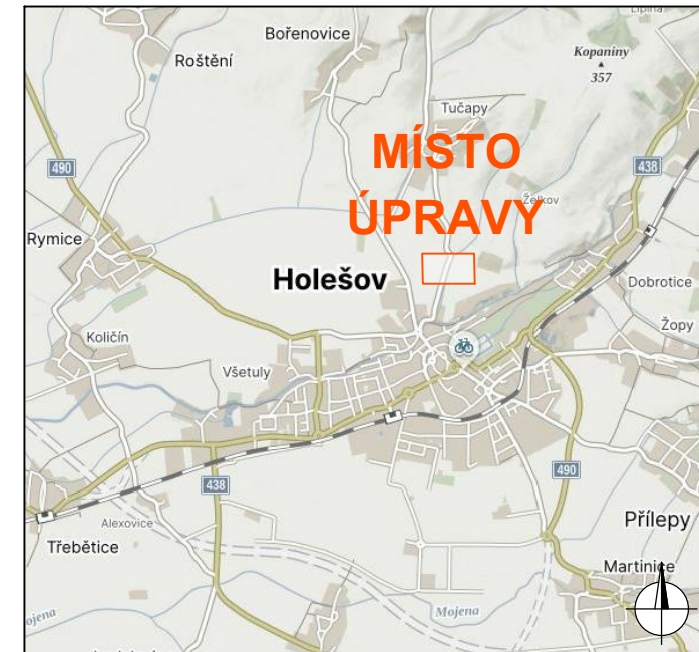
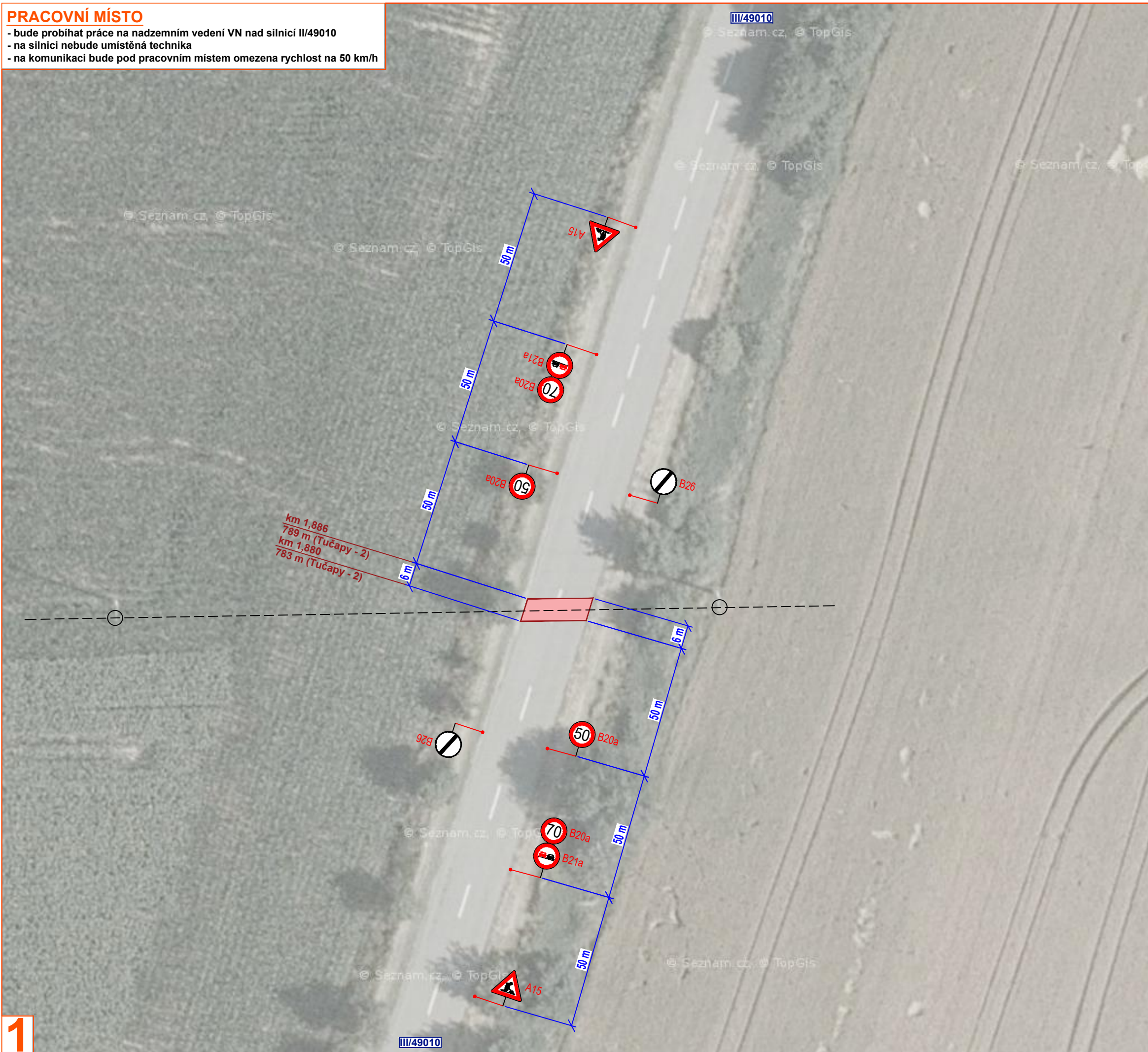


PRACOVNÍ MÍSTO

- bude probíhat práce na nadzemním vedení VN nad silnicí III/49010
- na silnici nebude umístěná technika
- na komunikaci bude pod pracovním místem omezena rychlost na 50 km/h



Legenda:

- prac. místo nad silnicí
- vedení VN
- P2 - navržené přechodné svislé dopravní značení
- P2 - stávající svislé dopravní značení
- P2 - zrušené stávající svislé dopravní značení

Souhlasíme s přechodnou úpravou provozu, uzavírkou pozemní komunikace a zvláštním užíváním. V souladu s ustanovením § 36 odst. 3 zák. č. 500/2004 Sb. Správního řádu se vzdáváme práva vyjádřit se k podkladům rozhodnutí.

Dopravní značení, které bude v rozporu s přechodným dopravním značením, bude dočasně zakryto.

VYPRACOVAL	SMÍDOVÁ		NVB LINE
KONTROLOVAL	JANATA		
INVESTOR	EG.D, a.s.	NVB LINE s.r.o. Cukrovar 716 768 21 Kvasice www.nvblne.cz smidova@nvblne.cz tel.: 770 163 047	
ZHOTOVITEL	Senergus, a. s.		
STAVBA	MODERNIZACE VN44 TR HUN-TR RYC + OPTIKA, HOLEŠOV: TUČAPSKÁ		
VÝKRES	DOPRAVNÉ INŽENÝRSKÁ OPATŘENÍ		
A3		DATUM	3. 10. 2023
PŘECHODNÁ ÚPRAVA PROVOZU		NAŠE ZN.	ZK-23-0190