

PRACOVNÍ MÍSTO

- veškeré práce (výkopy) jsou vedeny v chodníku
- protlak veden pod místní komunikací
- přístup ke všem objektům v řešeném úseku bude zajištěn po celou dobu stavby

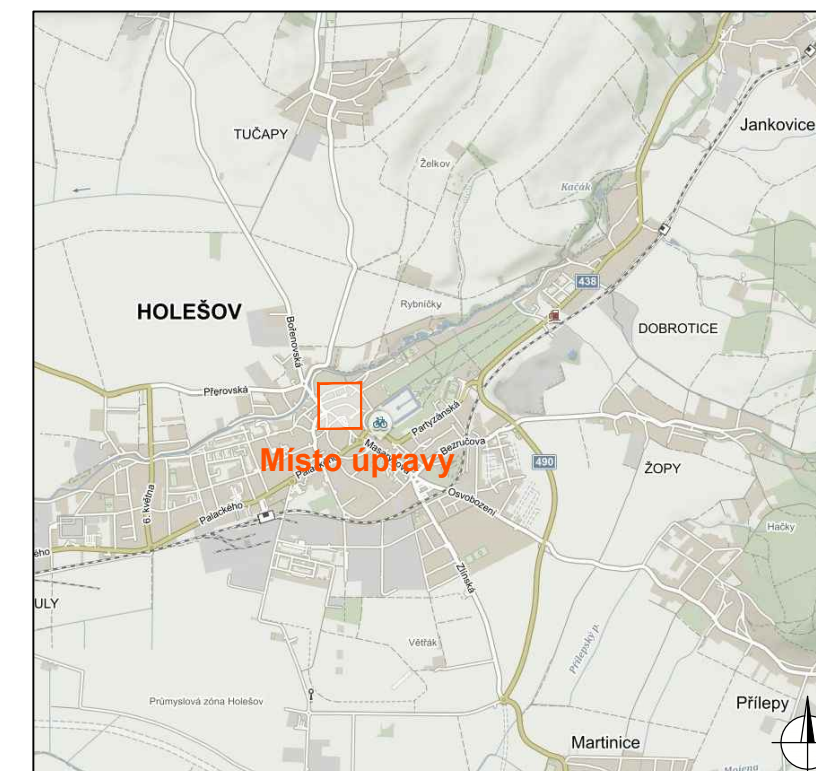
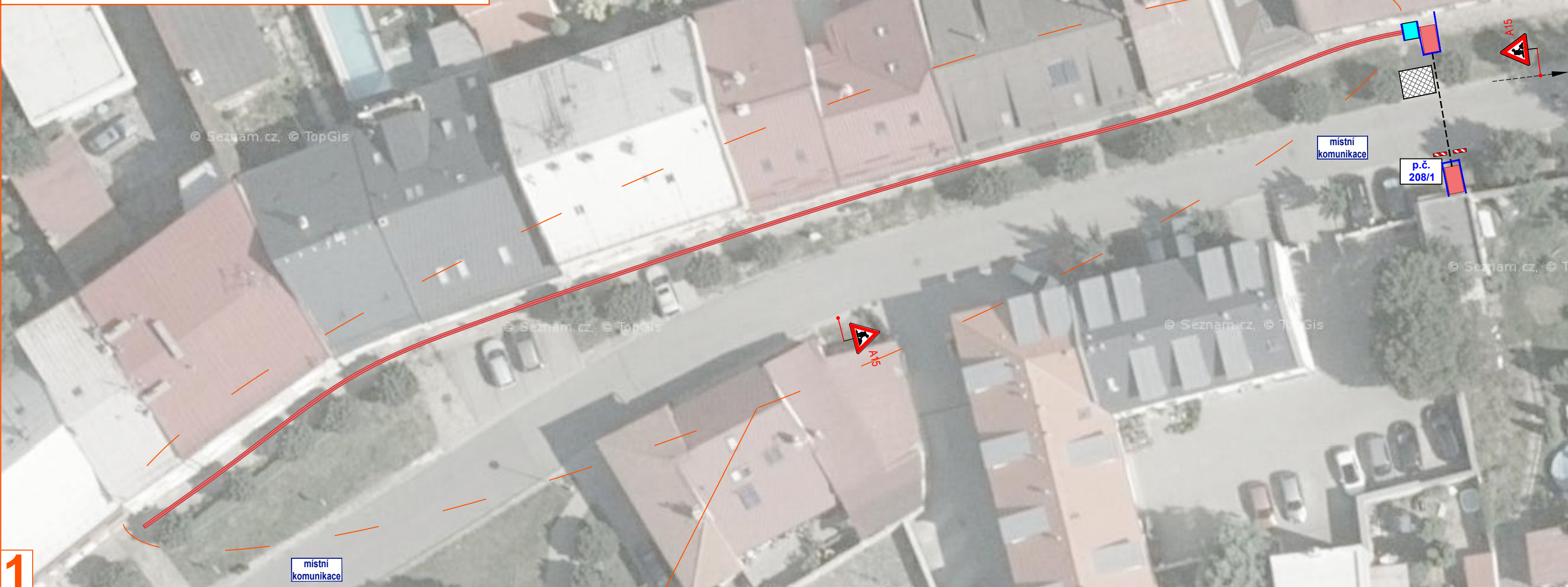
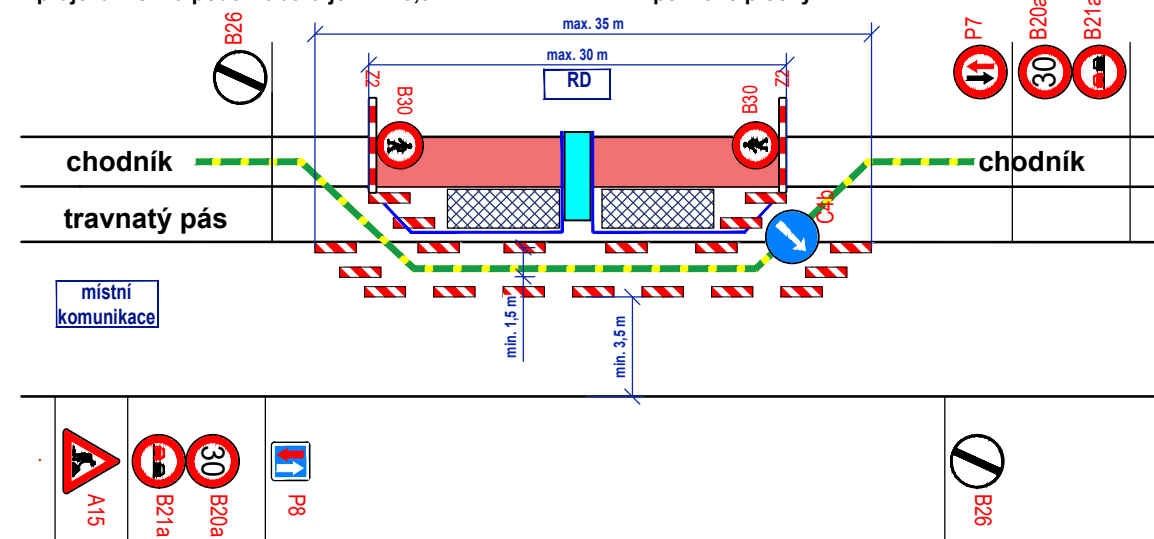


SCHÉMA PRACOVNÍHO MÍSTA

- vybudování nového kabelu NN
- délka záboru v chodníku max. 30 m
- délka záboru na MK max. 35 m
- průjezdní šířka podél záboru je min. 3,5 m
- vozidla budou usměrněna dopravním značením P7, P8
- přístup do objektů bude zabezpečen pomocí zpevněné plochy



Legenda:

- pracovní místo
- manipulační prostor / technika na komunikaci
- zpevněná plocha
- řízený protlak
- mobilní oplocení
- obchodí trasa
- P2 - navržené přechodné svislé dopravní značení
- P2 - stávající svislé dopravní značení
- P2 - zrušené/přesunutě stávající svislé dopravní značení

Souhlasíme s přechodnou úpravou, uzavírkou a zvláštním užíváním pozemní komunikace. V souladu s ustanovením § 36 odst. 3 zák. č. 500/2004 Sb. Správního řádu se vzdáváme práva vyjádřit se k podkladům rozhodnutí.

Dopravní značení, které bude v rozporu s přechodným dopravním značením bude dočasně zneplatněno.

VYPRACOVAL	ZAVADIL	<i>Zavada</i>	NVB LINE
KONTROLOVAL	JANATA	<i>Janata</i>	
INVESTOR	EG.D. a.s.		
ZHOTOVITEL	PERFECT, spol. s r.o.		
STAVBA	HOLEŠOV, NÁM. SVOBODY, OBNOVA NN: ETAPA 2		
VÝKRES	DOPRAVNÉ INŽENÝRSKÁ OPATŘENÍ - ČÁST 1		
550 X 297	PŘECHODNÁ ÚPRAVA PROVOZU		
DATUM	5. 6. 2023		NAŠE ZN.
	ZK-23-0366		



NVB LINE s.r.o.
Cukrovar 716
768 21 Kvasice
www.nvblne.cz
zavadi@nvblne.cz
tel.: 778 973 109